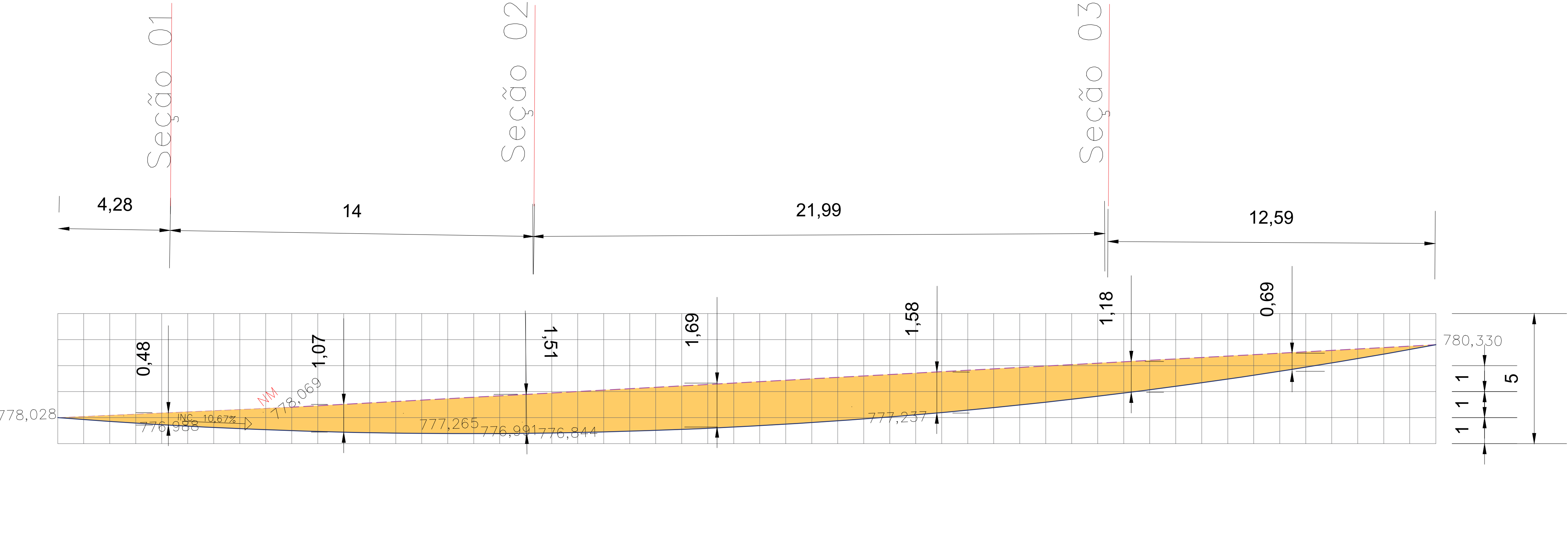
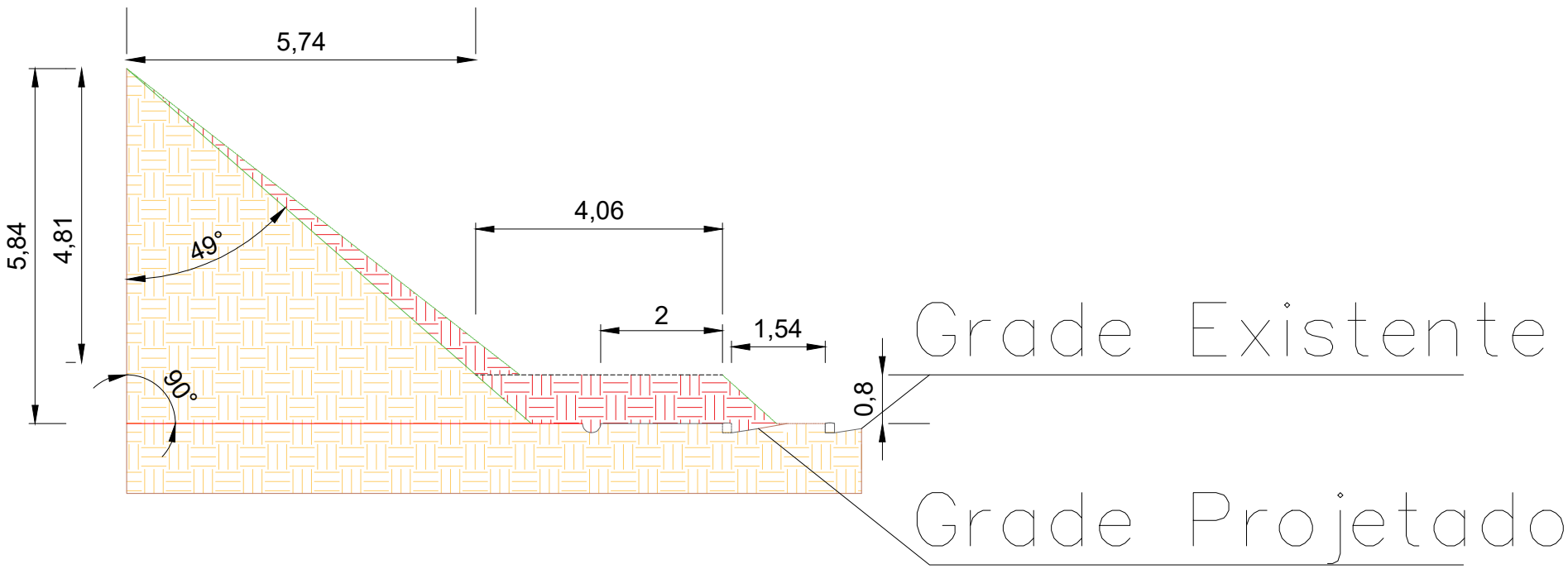


PERFIL LONGITUDINAL

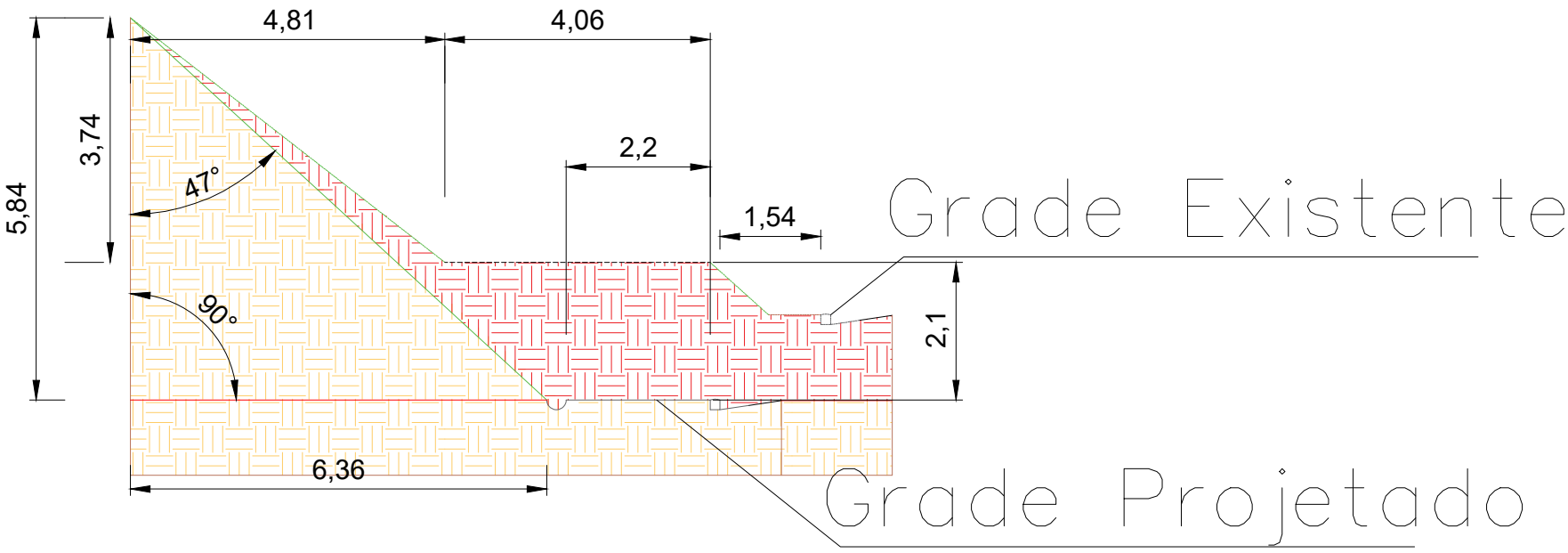


SEÇÕES TRANSVERSAIS

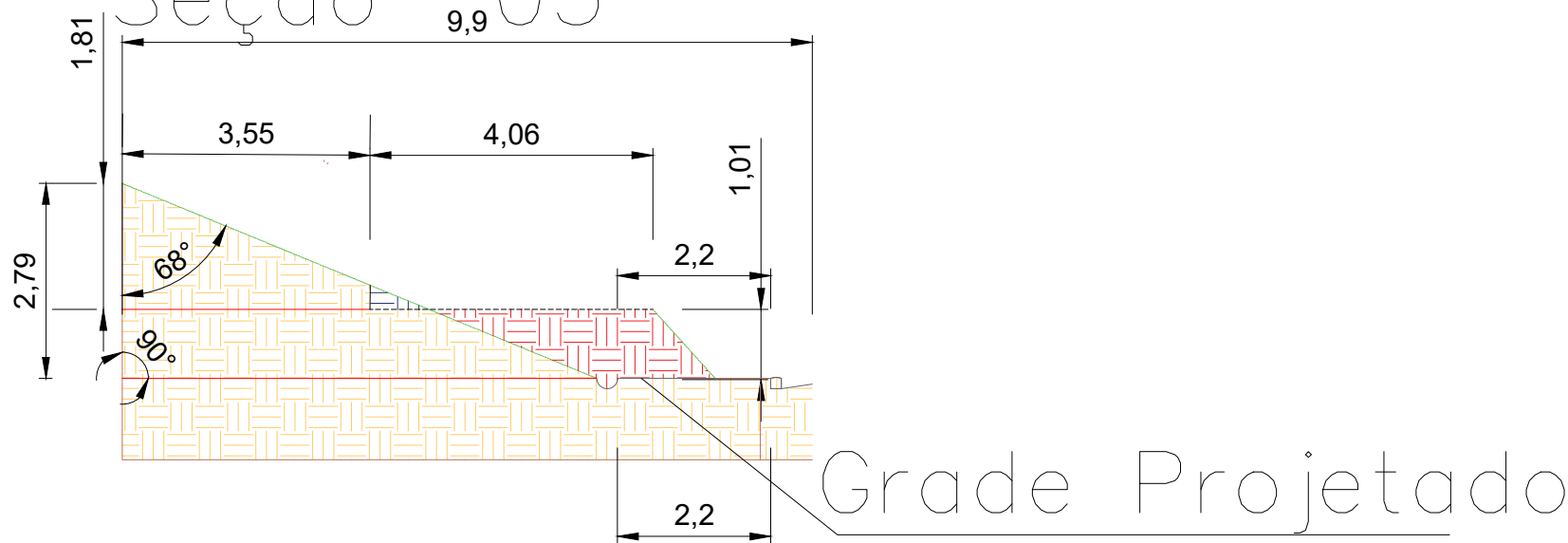
Seção 01



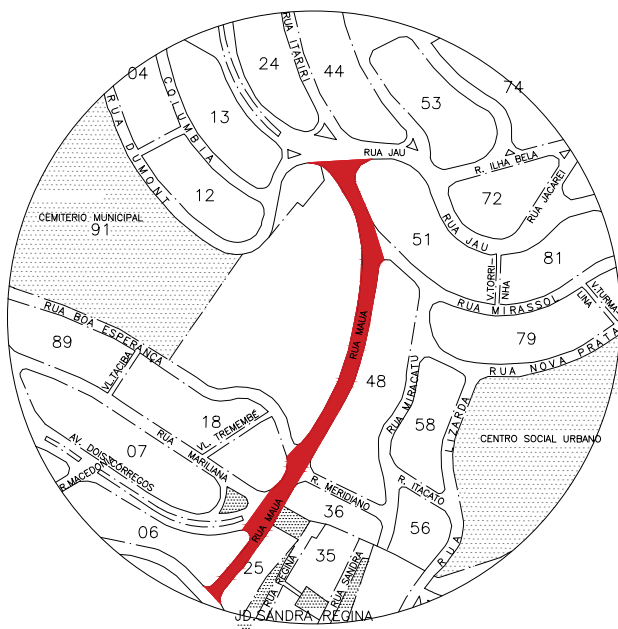
Seção 02



Seção 03



- Corte Talude
- Aterro
- Talude sem alteração

PROJETO BÁSICO TERRAPLENAGEM		FOLHA: 02/02
<div><div></div><div>MUNICÍPIO DE CARAPICUÍBA SECRETARIA DE DESENVOLVIMENTO URBANO SETOR DE PROJETOS</div></div>		
OBRA: Ampliação de ponto de onibus, reforma de calçada e recapeamento		
LOCAL: Rua Mauá - Cidade Ariston Estela Azevedo		
SITUAÇÃO	ART/RRT:	
<div>SITUAÇÃO ENTORNO</div> <div></div> <div>RESPONSÁVEL TÉCNICO FELIPE LOPES DE MORAES ENGENHEIRO CIVIL CREA-SP nº 5070067170 INSCRIÇÃO PREFEITURA: 52150</div>		
DATA: 31/05/2022	ESCALA: INDICADA EM PROJETO	
REVISÃO NÚMERO: 01	MÊS: JUNHO	
Projetista: Bruno Oliveira dos Santos		